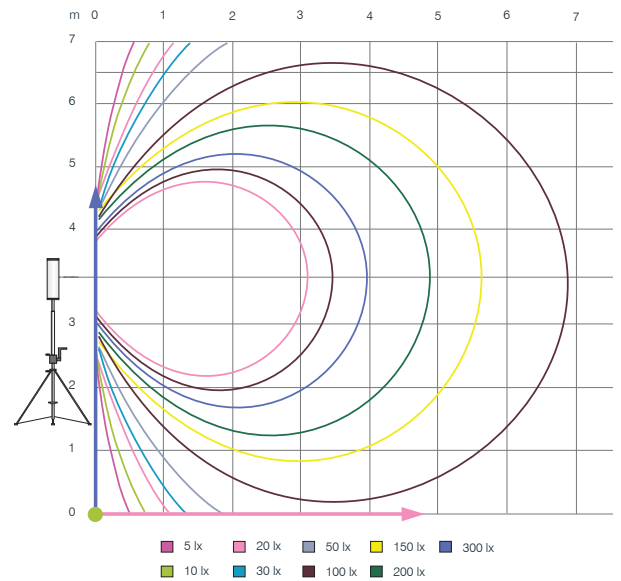




ApolloLED 2N



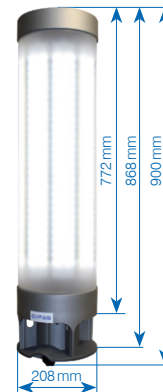
Technische Daten ApolloLED 2N

Durchmesser Ømm:	208 mm
Länge mit Aufhängevorrichtung:	900 mm
Gewicht Leuchte:	11 kg
Schutzart:	IP44
Schutzklasse:	I
Optimale Einsatzhöhe:	3.5 m
Ausleuchtungsfläche:	>700 m ²
Anzahl Lampen:	896×0.5W
	SMD-LED
Lichtleistung:	53'760 lm
Lichtausbeute:	122 lm/W
Leistungsaufnahme:	
– 50% der Leuchtmittel:	220 W
– 100% der Leuchtmittel:	440 W
Eingangsspannung:	100-277 VAC
Lebensdauer LED (ca.):	>50'000 h
Lichtfarbe/Farbtemperatur:	5'000 K
Temperaturbereich (Betrieb):	–25°C bis +45°C

Produkteigenschaften Leuchte

- Rundumbeleuchtung bei erhöhtem Lichtpunkt
- Lichtschirm ist geschützt durch kleineren Durchmesser
- Austausch der Abwärme: Die Umgebungsluft wird durch den Lüfter angesaugt und erzeugt einen Luftstrom durch die Leuchte
- Luftein- und Luftaustrittsöffnungen befinden sich an der Unterseite der Leuchte
- schaltbar auf 180° Abstrahlung

Abmessungen Leuchte



Technische Daten Transportkoffer

Wird komplett mit Transportkoffer (Flight Case) angeboten.

Länge:	1'180 mm
Breite:	280 mm
Höhe:	300 mm
Leergewicht:	8.6 kg

Technische Daten Stativ

Um ein optimales Handling zu gewährleisten, wird ein entsprechendes Stativ benötigt.

Höhe min.:	1'670 mm
Höhe max.:	3'700 mm
Durchmesser Standbeine ausgefahren:	1'280 mm
Traglast:	30 kg
Gewicht:	21.4 kg

Art.-Nr.	Bezeichnung
✓ 246988	ApolloLED 2N, 230V/896×0.5W, inkl. Zuleitung 5 m 3×1.5 mm ² , Stecker T13, inkl. Transportkoffer
✓ 800211	ApolloLED 2N, 230V/896×0.5W, exkl. Zuleitung und Transportkoffer

Zubehör/Ersatzteile
✓ 102009 Dreibeinstativ, Stahl chromatiert, H=max. 3.7 m, mit Kurbelwinde, Belastung max. 30 kg, Rohr ø38 mm
✓ 800444 Anschlusskabel 5 m 3×1.5 mm ² , Stecker T13
800445 Anschlusskabel 10 m 3×1.5 mm ² , Stecker T13
✓ 330938 Transportkoffer (Flight Case) schwarz

✓ ab Lager, Zwischenverkauf vorbehalten